



**6.950**  
operatori



**322**  
milioni di euro  
di fatturato



**3.319**  
posti letto  
autorizzati



**1.685.930**  
utenti serviti

### Strutture consorziate (In ordine alfabetico)

**Ai Colli** (Bologna)  
aicolli.com

**Fondazione ANT  
Italia Onlus** (Bologna)  
ant.it

**Casa di Cura  
"M. F. Toniolo"** (Bologna)  
casacuratonioio.it

**Circuito della Salute +**  
(Bologna-Ferrara-Venezia)  
circuitodellasalute.it

**Casa Sacra Famiglia**  
(Pianoro - BO)  
pssfpianoro.it

**Clinicadomicilio** (Bologna)  
clinicadomicilio.it

**Centro Medico Inacqua**  
(Piacenza)  
inacquacentromedico.it

**Istituto S. Anna  
e S. Caterina** (Bologna)  
sannacaterina.net

**Ospedale Maria Luigia**  
(Monticelli Terme - PR)  
ospedalemarialuigia.it

**Ospedale Domus Nova**  
(Ravenna)  
domusnova.it

**Osp. Santa Viola** (Bologna)  
santaviola.it

**Ospedali Privati Forlì**  
ospedaliprivatiforli.it

**Poliambulatorio  
Dalla Rosa Prati** (Parma)  
poliambulatoriodallarosapрати.it

**Poliambulatorio  
Descovich** (Bologna)  
descovich.it

**Società Dolce** (Bologna)  
societadolce.it

**Villa Bellombra** (Bologna)  
villabellombra.it

**Villa Giulia** (Bologna)  
villagiulia.bo.it

**Villa Igea** (Modena)  
villaigea.it

**Villa Pineta**  
(Pavullo Nel Frignano - MO)  
villapineta.eu

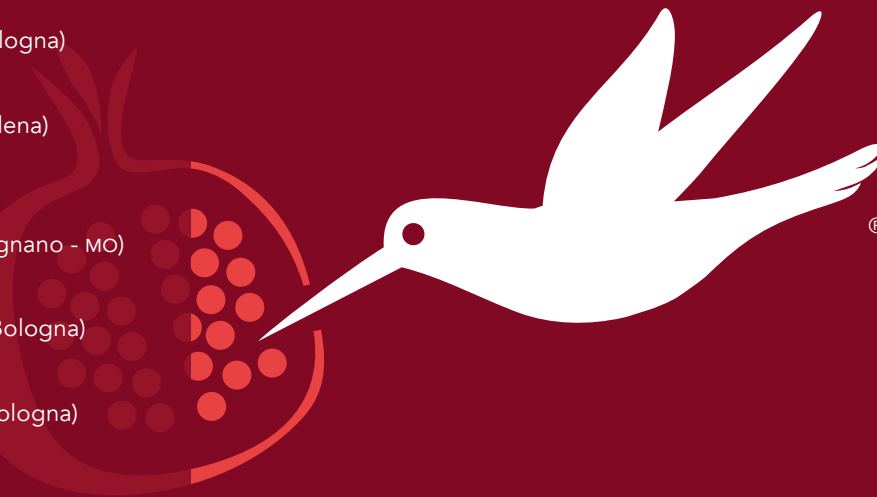
**Villa Ranuzzi** (Bologna)  
villaranuzzi.it

**Villa Serena** (Bologna)  
villaserena-bo.it

**Villa Sorriso**  
(Marano Sul Panaro MO)  
casadiriposovillasorriso.eu

## Consorzio Colibrì

Un ampio bacino di  
informazioni e di esperienze  
per offrire, a tutti gli utenti,  
standard qualitativi  
più elevati



consorzio**colibri**.com



**22 strutture** operanti nel settore della sanità e dei servizi sociali sono oggi consorziate **Colibrì** allo scopo di avere uno strumento comune in grado di coordinare e regolare le iniziative comuni per lo svolgimento di determinate attività di impresa, come acquisti, gestione della qualità, comunicazione, formazione per gli operatori, ricerca, sicurezza. Prima ancora queste aziende sono accomunate da una visione sinergica e condivisa del fare impresa, incentrata sull'etica dei comportamenti e la responsabilità sociale verso il territorio e i portatori di interesse, i cosiddetti Stakeholder.



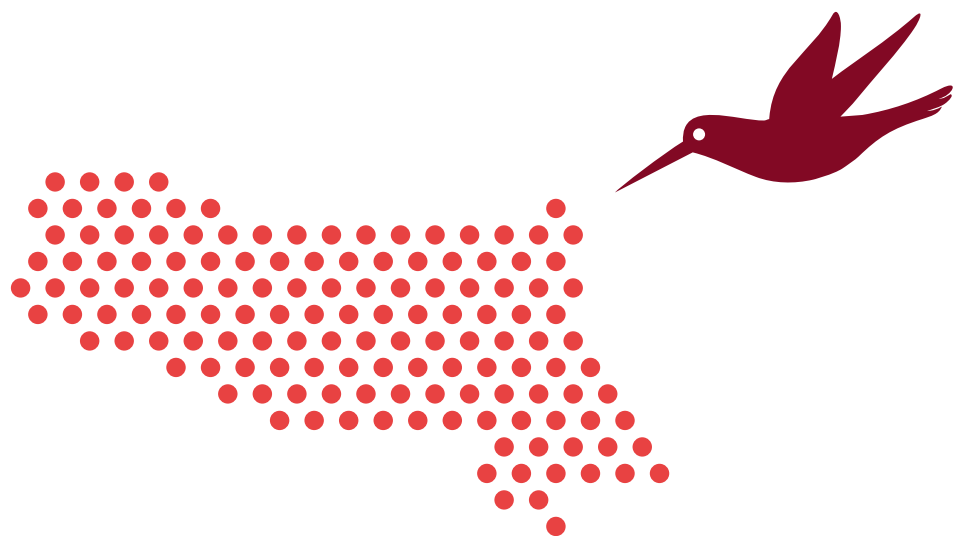
Le strutture fondatrici hanno conseguito la  
Certificazione di Qualità UNI EN ISO 9001:2015

## Missione e Valori

Ogni nostra struttura ha una storia e un'esperienza propria, un know-how distintivo, una capacità organizzativa e gestionale specifica, una missione da realizzare in base alle proprie competenze: tutte, però, sono accomunate dalla forte volontà di prendersi cura al meglio delle persone che si rivolgono ad esse, facendosi carico in maniera globale dei loro bisogni, sviluppando soluzioni e servizi di qualità, efficienti ed innovativi e ponendo sempre al primo posto il rispetto per l'individuo.

## Strutture integrate con i servizi del territorio

Le Strutture aderenti a Colibrì operano all'interno del sistema integrato di servizi sociali, socio-sanitari e sanitari della Regione Emilia Romagna che, attraverso il Piano Sociale e Sanitario, intende realizzare un nuovo welfare di comunità locale e regionale in grado di rispondere a bisogni complessi.



## Servizi offerti

Le strutture Colibrì pianificano l'offerta di servizi più adeguati, individuando gli standard e i livelli di servizio che possano offrire una risposta puntuale ai bisogni dell'utente.



### Area Sanitaria Residenziali e semi residenziali

Ricoveri ospedalieri post-acuzie / cure intermedie

Riabilitazione estensiva ed intensiva

Psichiatria (compreso reparto SPOI)

Pneumologia

Terap. intens. Respiratoria

Riabilitazione cardiologica

Day hospital, Day Surgery, ricoveri ordinari in varie specialità

Chirurgia generale



### Area Socio Sanitaria Residenziali e semi residenziali

Casa Residenza per Anziani (CRA), Casa di Riposo e Casa Protetta

Ricoveri temporanei

Comunità alloggio

Centro diurno

Asili Nido, Scuole infanzia

Centri di accoglienza

Servizi Plurispecialistici Integrati.



## Servizi Ambulatoriali

Laboratori di analisi

Esami strum. cardiologici

Diagnostica endoscopica app. digerente

Analisi cliniche

Broncologia

Medicina preventiva

Riabilitazione, fisioterapia, idrochinesi

Radiologia (diagnostica per immagini)

Visite neurologiche

Fecondazione assistita

Mammografia con Tomosintesi

PET-TAC

Risonanza Magnetica (1,5T)

Eco-fusion



## Domiciliari e altre attività

Assistenza domiciliare

Servizi per minori (Servizi di sostegno scolastico, Servizi Socio educativi territoriali, ecc.)

Radiografie ed ecografie a domicilio

Prestazioni socioassistenziali ed educative;

Prestazioni infermieristiche e riabilitative;

Visite specialistiche

Assistenza notturna e badanti